

FICHA TÉCNICA WEARALLOY SUPER CLAD

CARACTERÍSTICAS

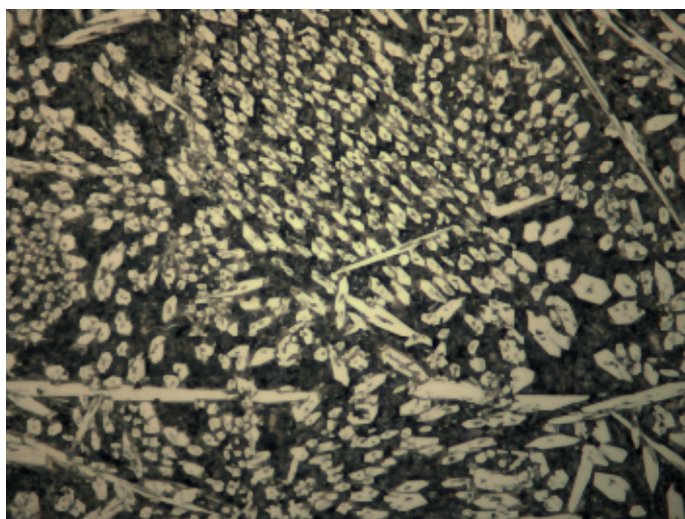
Wearalloy Super Clad es una plancha de desgaste compuesta, que consiste de una superficie dura de gran resistencia a la abrasión, que recubre una plancha base de acero estructural. La microestructura hipereutéctica refinada del revestimiento entrega una excelente resistencia al desgaste a un amplio rango de mecanismos de abrasión.

MATERIAL BASE

El sustrato de la placa Wearalloy Super Clad es una plancha de acero, ASTM A-36, en un rango de 6 a 25mm de espesor. Se puede suministrar otro tipo de placa base según requerimiento.

MATERIAL DEL RECUBRIMIENTO

El material de recubrimiento es una aleación austenítica de carburos de cromo, con una distribución uniforme y de alta densidad de los carburos primarios finos M^7C^3 en una matriz de carburos y austenita. Se obtiene una buena resistencia a la abrasión general, a través de los carburos de cromo que protegen a la matriz del desgaste por abrasión.



MICROESTRUCTURA

Análisis Químico % (típico)

C	Cr	Mn	Si
4,2	33,0	2,2	1,5

- Dureza Típica: **630 HV50**
- Microdureza
 - Matriz hasta 580 HV
 - Carburos hasta 1600 HV
- Contenido total de carburos de cromo (típico) **60%**
- Temperatura de Operación **hasta 550°C**